

19

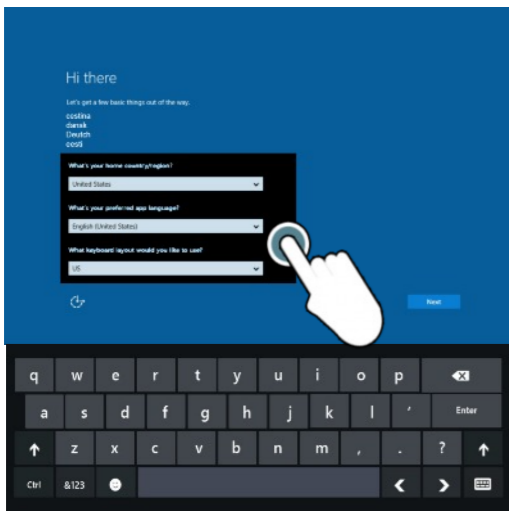


取扱説明書 (PDF) は同梱USBメモリー内に保存されています。

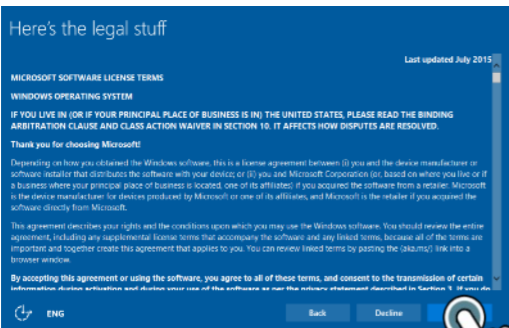
20

オペレーティングシステムのインストール

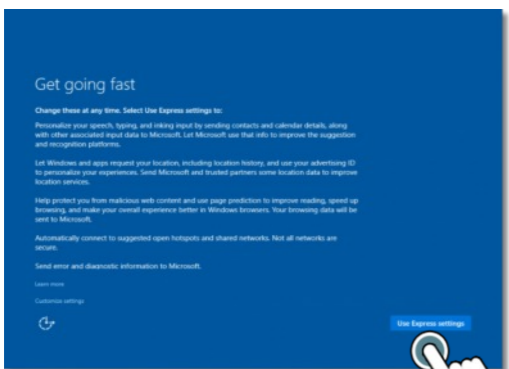
※日本語環境ではプリインストール済のため、③①番までの作業は不要です。



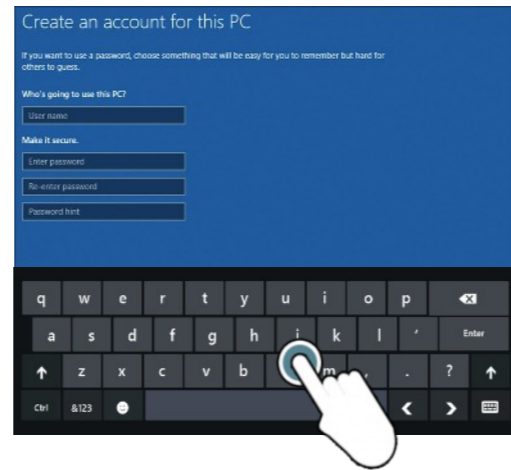
21



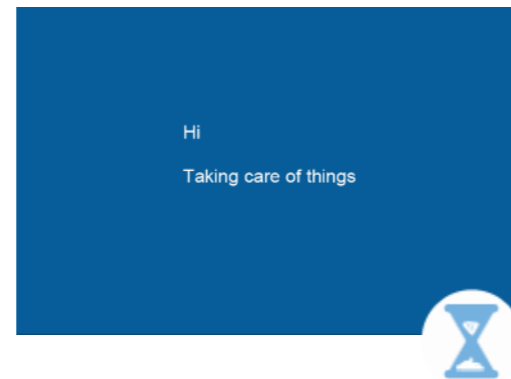
22



23



24



25

SmartWorks MFPのインストール



26

MFP5_V500 (D:)

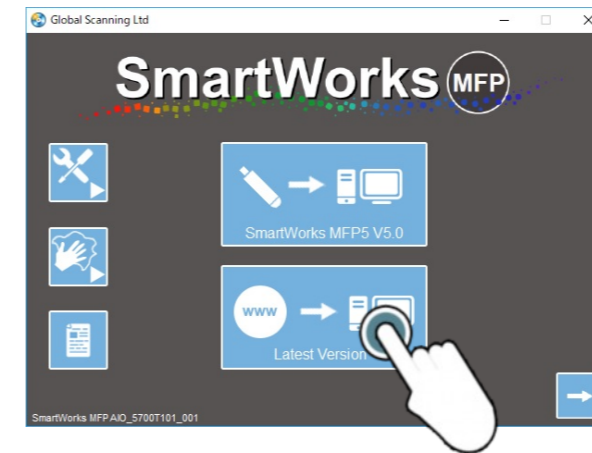
リムーバブルドライブ に対して行う操作を選んでください。

- バックアップ用にこのドライブを構成
ファイル履歴
- ストレージ設定の構成
設定
- フォルダを開いてファイルを表示
エクスプローラー
- 何もしない

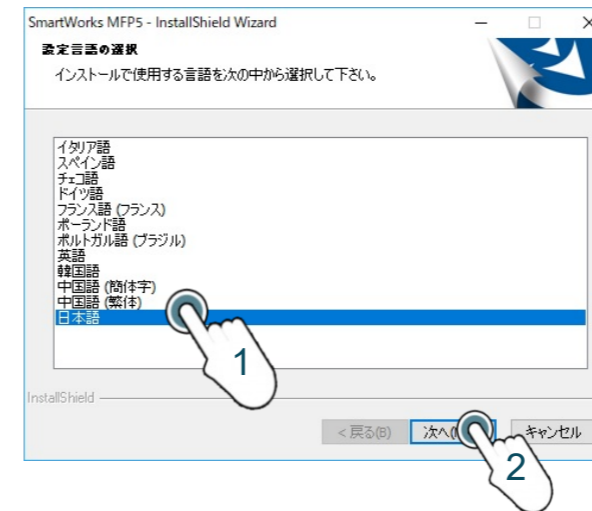
27



28



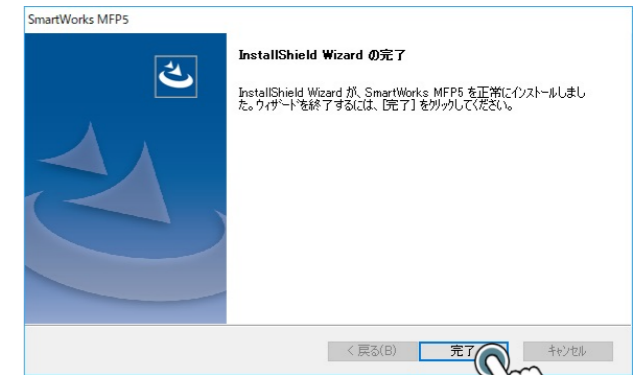
29



30



31



32

同梱USBメモリーのrootにあるPrinterフォルダー内のTx Driver CUSAフォルダーにプリンター用のインストーラーが保存されています。

- ・TXシリーズプリンタードライバー (必須)
- ・Direct Print and Share (任意)
- ・Media Configuration Tool (任意)

33

プリンタードライバーのインストール

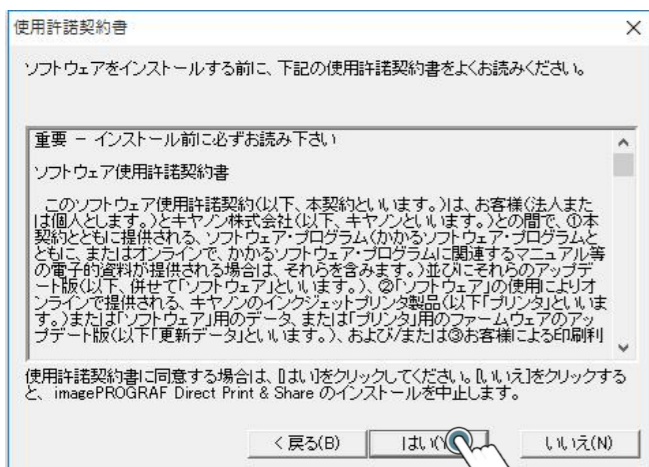


34 Direct Print and Shareのインストール

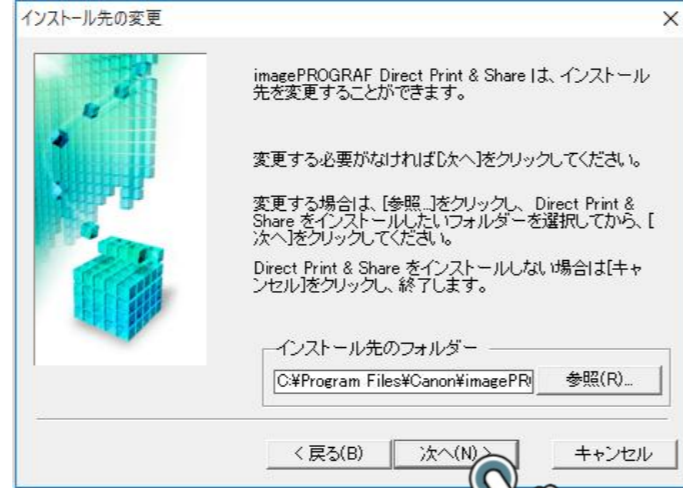
※スキャン to クラウドを使用する場合
実施してください



35

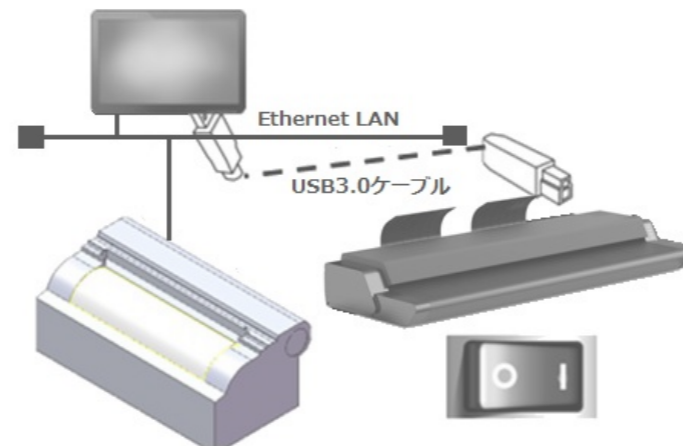


36



37

各ユニットをケーブルで接続する



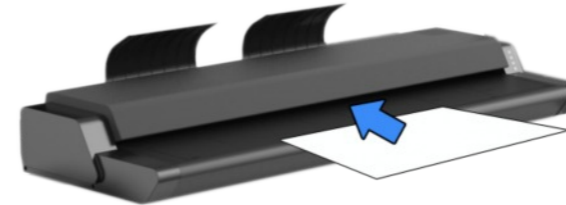
38

SmartWorks MFPを起動する



39

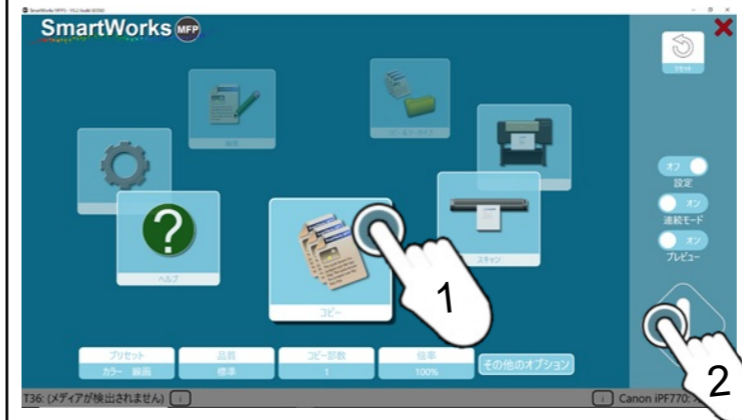
スキャナーに原稿をセットする



原稿を上向きにしてスキャナーの
中央にセットします。

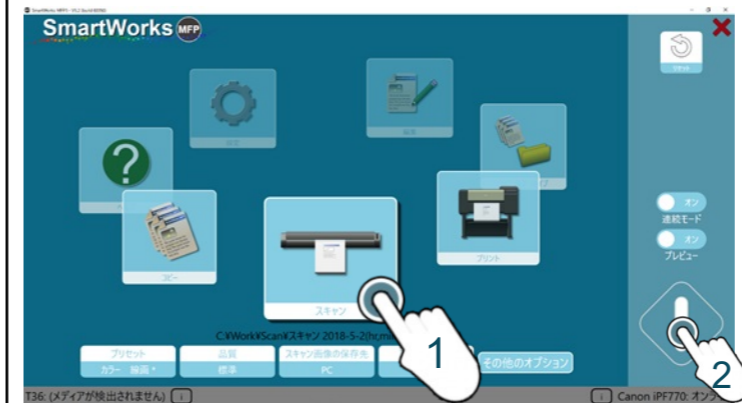
40

コピー



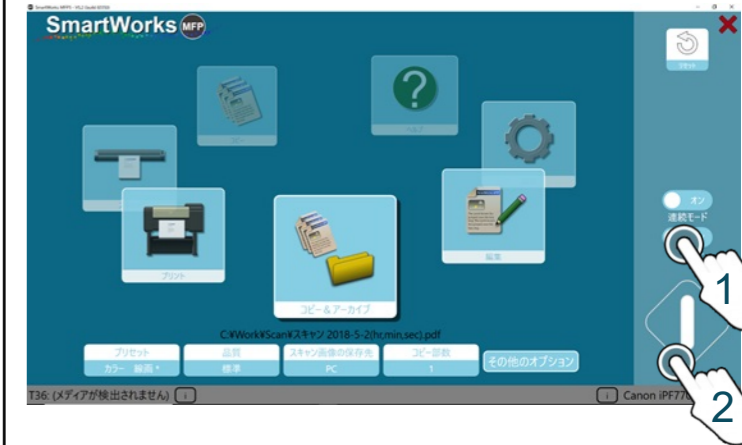
41

スキャン

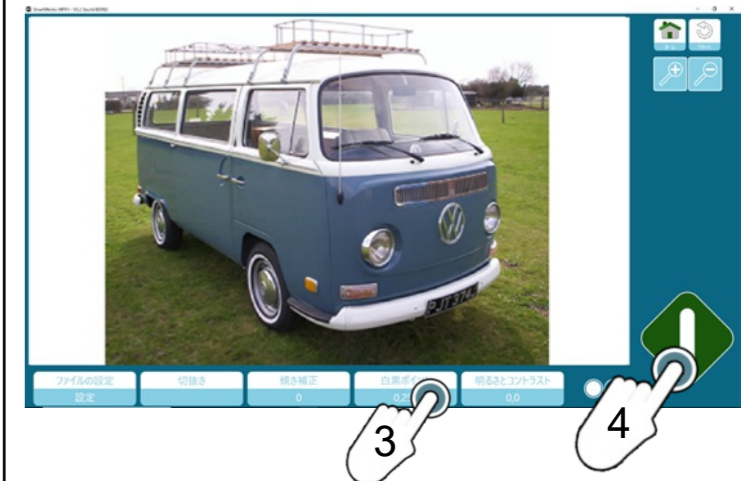


42

コピー&アーカイブ (プレビューを行う場合)



プレビュー画面



43

ヘルプ

